

# Thermo- produkte





*Liebe deinen Nachbarn*

*Liebe dein Land*

*Liebe deine Arbeit*

1946 formulierte Kiyoshi Ichimura die o.g. Gründungsprinzipien für die Ricoh Gruppe. Sie stellen eine eigene Art, Geschäft zu machen dar, die jeden dazu fördert, das Wohlbefinden aller Teilnehmer – unsere Familien, unsere Kunden und die Gesellschaft im allgemeinen – zu berücksichtigen bzw. zu erweitern.

**MISSION**

Innerhalb der Ricoh Gruppe sind wir verpflichtet, die Exzellenz zu jedermanns Lebensqualität zu verbessern.

**VISION**


die zuverlässigste und attraktive Marke auf dem Weltmarkt sein.

**WERTE**

Um ein globales Unternehmen zu sein, müssen wir uns um die Menschen, unseren Beruf, unsere Gesellschaft und unseren Planeten kümmern. Wir müssen unseren Geist-wir, unsere Innovationen, unseren Teamgeist zu unseren Kunden widmen. Wir müssen uns auch verpflichten, die Standards der Ethik und Integrität zu respektieren.



-  Ricoh Electronics Inc.  
 Niederlassung: Atlanta  
 Gebiete: Nord und Südamerika
-  Ricoh Industrie France S.A.S.  
 Niederlassung: Wettolsheim  
 Gebiete: EMEA, Russland
-  RTM-AP Ltd.  
 Niederlassungen: Bombay  
 Gebiete: Indien
-  PT. Ricoh Thermal Media East Asia Pacific  
 Niederlassungen: Jawa Barat  
 Gebiete: Asia-Pacific, Ozeanien
-  Ricoh Thermal Media Co. Ltd.  
 Niederlassungen: Wuxi, Peking, Kuanzhou, Shanghai  
 Gebiete: China
-  Ricoh Company Ltd.  
 Niederlassungen: Numazu + Fukui  
 Gebiete: Japan



- Seit 1987
- Mehr als 1 000 Personen
- Sitz in Wettolsheim - Frankreich
- Thermopapierherstellung
- Thermotransferband zuschneidung

## GESCHICHTE

Ursprünglich bekannt als Hersteller von Faxgeräten, die Ricoh-Gruppe hat ihre Aktivitäten durch die Entwicklung von Schlüsselprodukten für den Kommunikationsmarkt ergänzt, nämlich Digitaldrucker, Toner und Thermo-Verbrauchsmaterialien.

## PRODUKTPALETTE

Ricoh Industrie France bietet eine Vielfalt an:

- Top Coat-Thermopapieren/Folien mit oder ohne Rückseiteschutzschicht für kritische Anwendungen.
- Thermo-Transferbänder mit hoher Resistenz zu strengen Umweltbedingungen.

## PROZESS

Ricoh Industrie France wird als technologischer Marktführer anerkannt dank ihres Know-how und ihrer modernsten Beschichtungs- und Schneidetechnologien.

Die F&E - Abteilung setzt die Fachkompetenzen von Chemikern und Papierherstellern um zur Entwicklung von hoch innovativen Produkten.

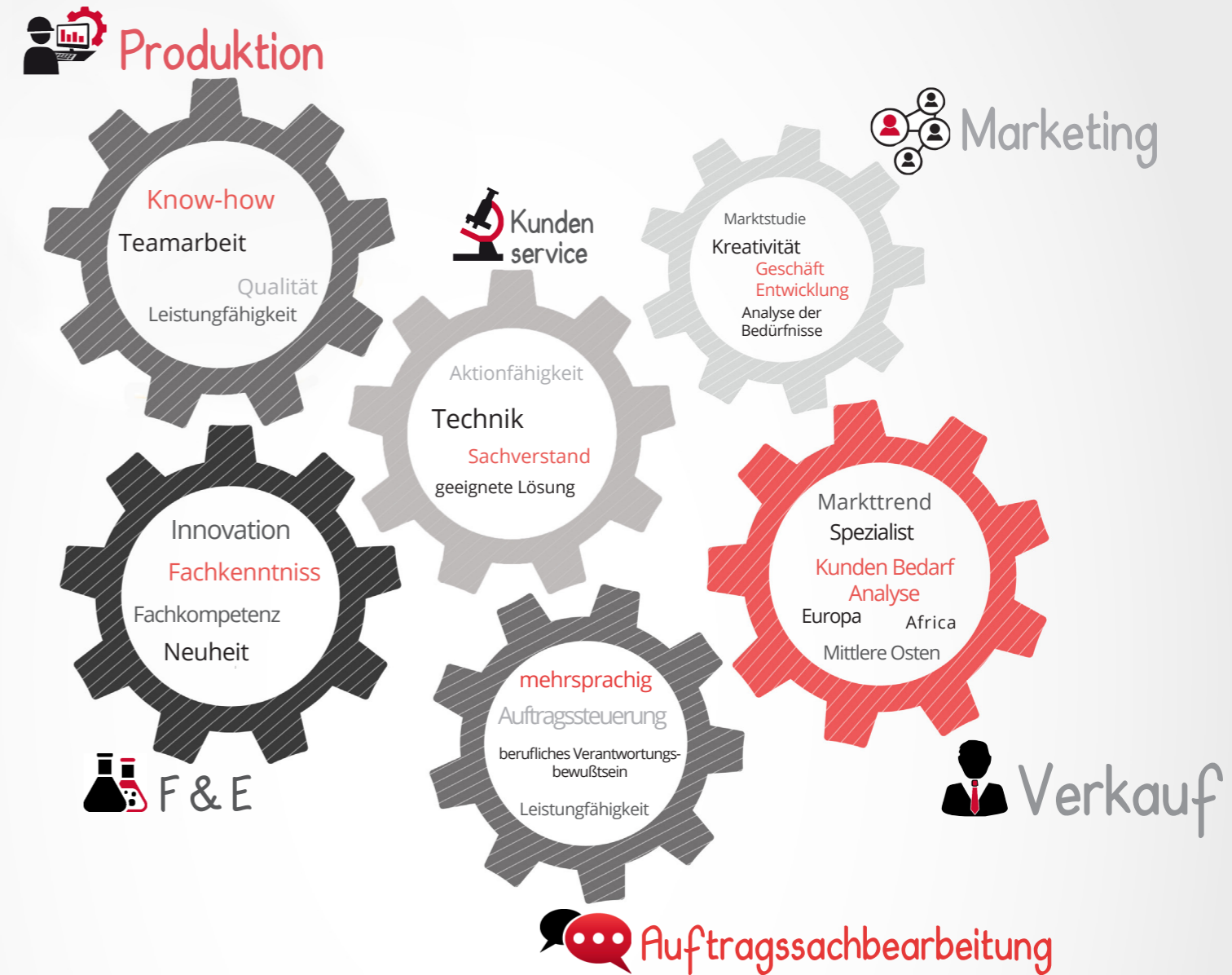


Thermoprodukte Produktionseinheit in Wettolsheim

## ARTENVIELFALT & ÖKOLOGIE

Für Ricoh Industrie France ist der Schutz der Umwelt viel mehr als eine Vorgehensweise:

- Ricoh Industrie France ist seit 2013 ISO 50 001 zertifiziert.
- Die Umwelt unserer Niederlassung ist auf die Renaturierung von "unbebauten Räume" und Blumenwiesen rund um das Gebäude.
- Dieses Ökosystem ermöglicht uns, jedes Jahr mehr Insekten, wie Bienen oder Libellen, sowie mehrere Vogelarten zu willkommen.
- Wir arbeiten jeden Tag, um aus unserem industriellen Prozess der Treibhausgasemissionen zu vermindern und recyceln, so viel wie möglich, unsere Produkte. Zum Beispiel haben wir ein zweites Leben zu einem unserer Produkte gefunden dank der stoffliche Verwertung: Thermo-papierfetzen werden zu Karton verwendet, um den Boden der Handtaschen zu verstärken.



FÜR RICOH INDUSTRIE FRANCE LIEGT DIE KUNDENZUFRIEDENHEIT  
**IM MITTELPUNKT DER PRIORITÄTEN.**

**PRODUKTIONSSTUFEN**

Ricoh Industrie France hat ihre technologische Expertise und führende Marktposition durch Produktionsfachwissen erarbeitet, das exklusiv Top-Thermomedien gewidmet wurde:

1. Vorbereitung der Beschichtungsbäder.
2. Beschichtung der verschiedenen Strichen auf dem Basispapier/ Folie, um ihm seine Bildeigenschaften zu verschaffen.
3. Kalendrierung der Papieroberfläche.
4. Zuschnitt der Mutterrollen zu den vom Kunden gewünschten Rollenbreite und Rollenlänge.
5. Verpackung und Versand der fertigen Rollen zu unseren Kunden.



Produktion:  
2m x 18 km



**STRUKTUR DES THERMOPAPIERS**

**VORDERSEITESCHUTZSCHICHT**

(Top Coat)

- gewährleistet eine wirksame Erhaltung des Thermobildes gegen verschiedene Arten von Angriffen.
- gewährleistet eine optimale Anpassung mit dem Thermodrucker und schützt den Thermodruckkopf.

TOP COAT

**THERMOSCHICHT**

- erzeugt die Schwarzfärbung dank Hitze.
- definiert die folgenden Eigenschaften: statische und dynamische Sensitivitäten, Bildschärfe, Beständigkeitseigenschaften sowie die optische Dichte des Hintergrundes.

THERMOSCHICHT

UNTERSCHICHT

**UNTERSCHICHT**

- verbessert die Oberflächenglätte des Basis Papiers.
- optimiert die Schwarzfärbung dank ihrer isolierenden Thermoeigenschaften.
- erleichtert den Zusammenhalt der anderen Schichten.

BACK COAT

BASISSTÜTZE

**RÜCKSEITENSCHUTZSCHICHT**

(Back Coat)

- bietet einen hervorragenden Schutz gegen verschiedene Arten von Angriffen wie Alkohol, Öl, Weichmacher ...
- verhindert auch die Papierwelligkeit und ermöglicht die Verwendung von Klebstoffen sowie Tinten.

**BASISSTÜTZE**

- kennzeichnet die Dicke und das Gewicht des Papiers.
- bestimmt die mechanischen und optischen Eigenschaften vom Papier sowie die Uniformität des Thermobildes.

Thermopapier ist  
in unser Alltag  
anwesend.



Nahrungsmittel



Logistik



Kontoauszüge



Glücksspiele & Sportwetten



Parkscheine



Fahrkarten



Konzert, Kino...



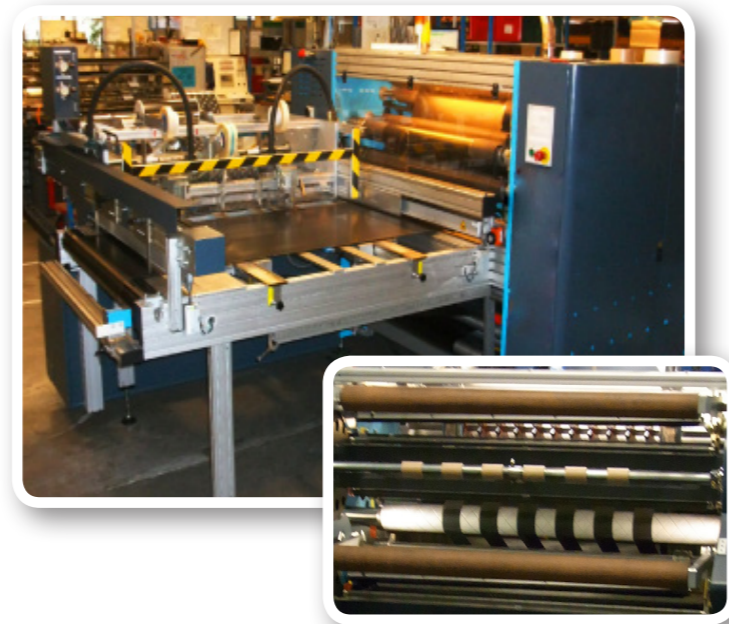
Museum

**PRODUKTIONSSTUFEN**

Die Jumborollen der Thermotransferbänder werden von unserer Muttergesellschaft in Japan, mit der besten Ausrüstung auf dem Markt, produziert.

Diese werden dann bei Ricoh Industrie France gemäß der Thermodruckvorschriften und je nach Kundenwünschen zu Röllchen zugeschnitten (mit verschiedenen Breiten und Lauflängen).

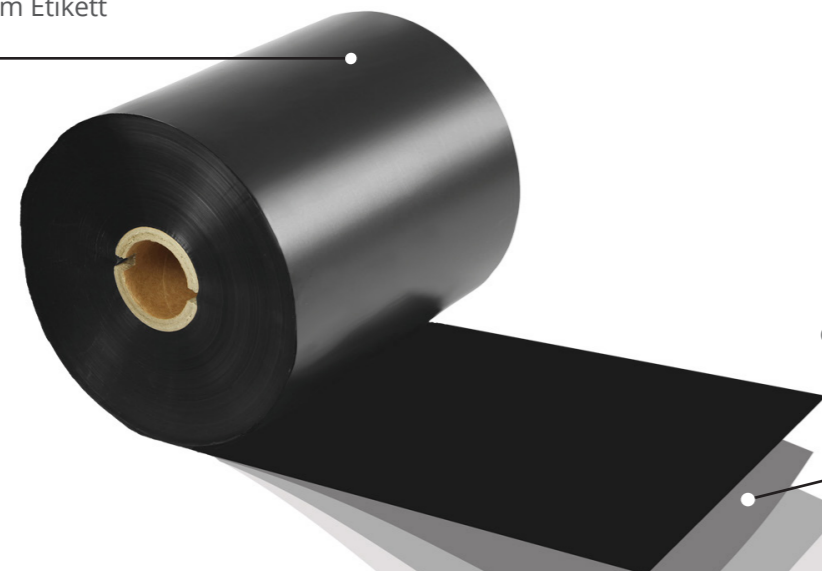
Ricoh bietet Hochleistungsthermotransferbänder an. Unser einzigartiger Beschichtungsprozess gibt zu diesen Produkten spezifische Eigenschaften.



**STRUKTUR DES THERMOTRANSFERBANDS**

**FARBE**

Kohlepigmente zur Erzeugung des Thermobildes auf dem Etikett (Receiving-Material).



**RELEASE**

Spezielle Beschichtung für eine einwandfreie Ablösung der Farbe vom PET-Basisfolie.

**RÜCKSEITENSCHICHT**

Höhere Glätte für einen besseren Druckerdurchlauf und zum Schutz des Thermodruckkopfes.

**PET BASIS FOLIE**

Trägerfilm für die Beschichtung der Rückseite und die Verwendung der Farbe.

Thermotransferbänder sind in den meisten industriellen Anwendungen eingesetzt.



Automobilbereich



Chemie



Elektronik



Direktdruck



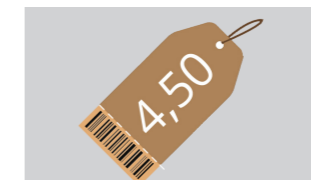
Pharma



Patientidentifikation



Textiletiketten



Tags



# Was wäre das ideale Label ?

## Vervollständigen Sie unserer Umfrage !

[www.ricoh-thermal.com/de/etikett-der-zukunft](http://www.ricoh-thermal.com/de/etikett-der-zukunft)

### CHECKLIST

- Lebensdauer
- Strichcode
- Wasserbeständigkeit
- UV Beständigkeit
- Ihre Kriterien

[www.ricoh-thermal.com](http://www.ricoh-thermal.com)

- Thermopapier Anfrage:
- Thermotransferband Anfrage:

[sales.dt@ricoh-industrie.fr](mailto:sales.dt@ricoh-industrie.fr)

[sales.ttr@ricoh-industrie.fr](mailto:sales.ttr@ricoh-industrie.fr)

### Rechtliche Hinweise:

RICOH INDUSTRIE FRANCE S.A.S. • RCS Colmar B 341 095 735 • Juli 2015

**Design, Redaktion, Illustrierung:** Marketingabteilung - Ricoh Industrie France S.A.S.

**Druck:** Imprimerie Freppel-Edac

**Fotonachweis:** Shutterstock, Cherry Fizz, B to B Design, Ricoh Industrie France S.A.S.

RICOH INDUSTRIE FRANCE S.A.S. • 144 ROUTE DE ROUFFACH • F - 68920 WETTOLSHEIM  
+33 (0)3 89 20 40 00 • Firma der RICOH COMPANY LTD Gruppe - Japan.

Reproduktion eines Artikels oder eines Fotos ist verboten.

